

ШЛИССЕЛЬБУРГ. МЕЖДУ КРЕПОСТЬЮ И КАНАЛАМИ



ГОРОД В МАСШТАБЕ



ПРОБЛЕМАТИКА ТЕРРИТОРИИ

«Охранные и бюджетные ограничения мешают развитию туризма в городе»

«Недостаток мест для прогулок и развлечений»

«Инфраструктура города оставляет желать лучшего, не хватка хороших ресторанов и отелей»



Орешек и Шлиссельбург

Культурное доминирование крепости и отсутствие у города своего туриста

«Город меняется и это радует»

«Ресурса для формирования бренда более чем достаточно. Но пока никого не можем увлечь ЭТИМ»

«Недостаточное количество разнообразных мероприятий»

ВЕКТОРЫ РЕШЕНИЙ



Шлиссельбург и Орешек

Предложить конкурентную альтернативу для туриста из крепости

Категория: культурно-познавательный туризм



Шлиссельбург без Орешка

Придумать туристическое направление для новой целевой аудитории

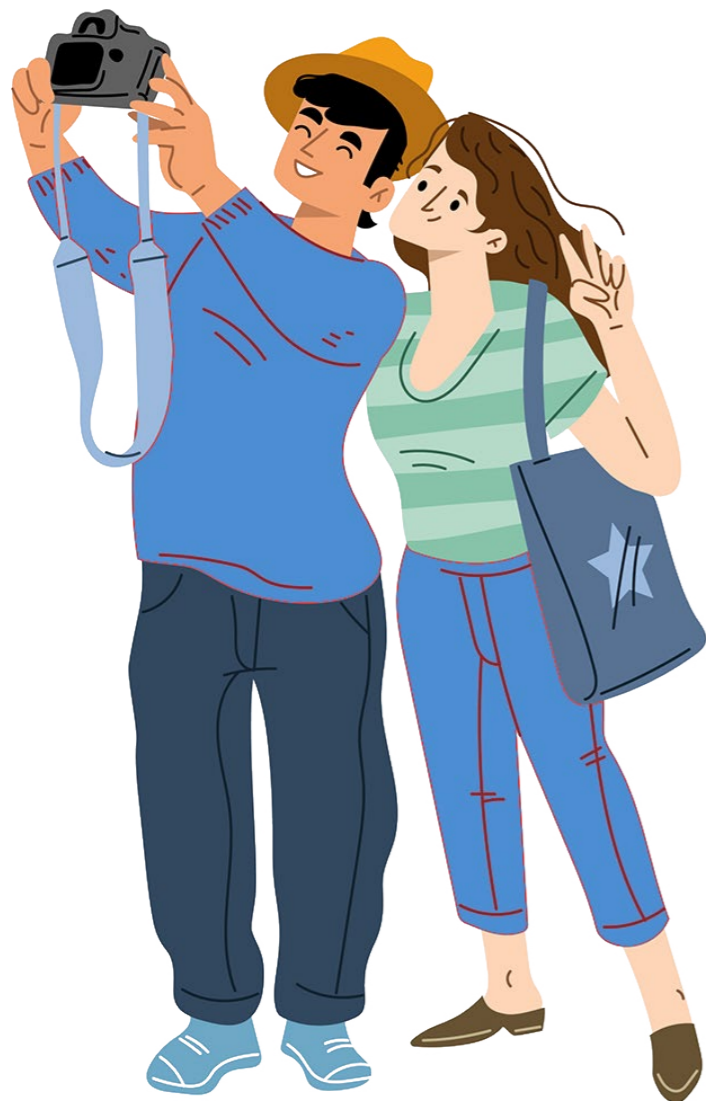
Категория: природный туризм

1/ ШЛИССЕЛЬБУРГ И ОРЕШЕК

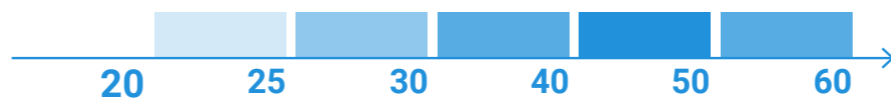


1/ ШЛИССЕЛЬБУРГ И ОРЕШЕК

ПОРТРЕТ ПОСЕТИТЕЛЯ ОРЕШКА - ЛЮБИТЕЛЯ ИСТОРИИ И КУЛЬТУРЫ



Возраст



Компания в путешествии



пары



семьи



организованные
группы

Приоритеты

комфортная среда

качество сервиса

достопримечательности

приемлемая стоимость

креативные программы

мероприятия и развлечения

НОВЫЙ ОПЫТ

1/ ШЛИССЕЛЬБУРГ И ОРЕШЕК

РЕСУРС ТЕРРИТОРИИ



1/ ШЛИССЕЛЬБУРГ И ОРЕШЕК

МАТРИЦА ПРЕДЛОЖЕНИЙ



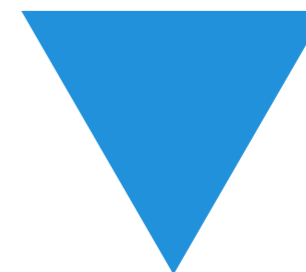
минималистичный сценарий

решение базовых городских проблем с минимальным временным и финансовым ресурсом



реалистичный сценарий

детальные и вдумчивые решения для создания привлекательного образа и бренда города



максималистский сценарий

глобальные мегапроекты для решения и вопроса туристической привлекательности, и городских проблем

1/ ШЛИССЕЛЬБУРГ И ОРЕШЕК

МИНИМАЛИСТИЧНЫЙ СЦЕНАРИЙ



1/ ШЛИССЕЛЬБУРГ И ОРЕШЕК

МИНИМАЛИСТИЧНЫЙ СЦЕНАРИЙ. БЛАГОУСТРОЙСТВО



базовое освещение

затраты: ≈ 1 620 000 руб.

финансирование: ФКГС



пешеходные

зоны

затраты: ≈ 50 352 000 руб.

финансирование: ФКГС



навигация

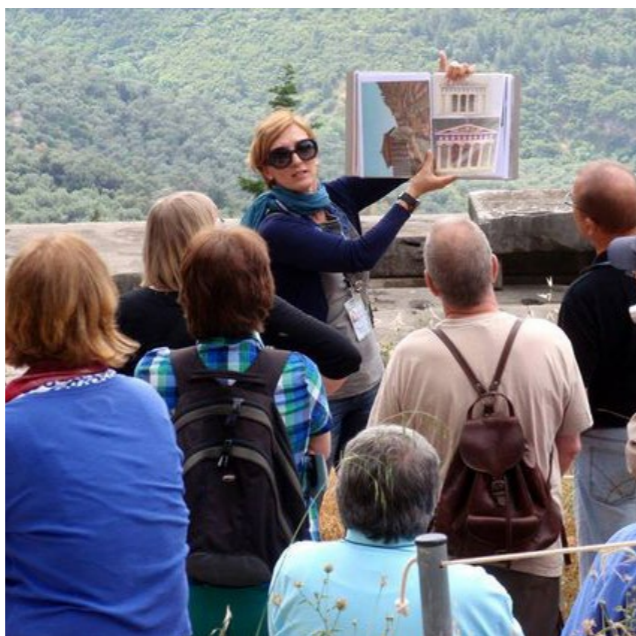
по историческому центру

затраты: ≈ 148 750 руб.

финансирование: ФКГС

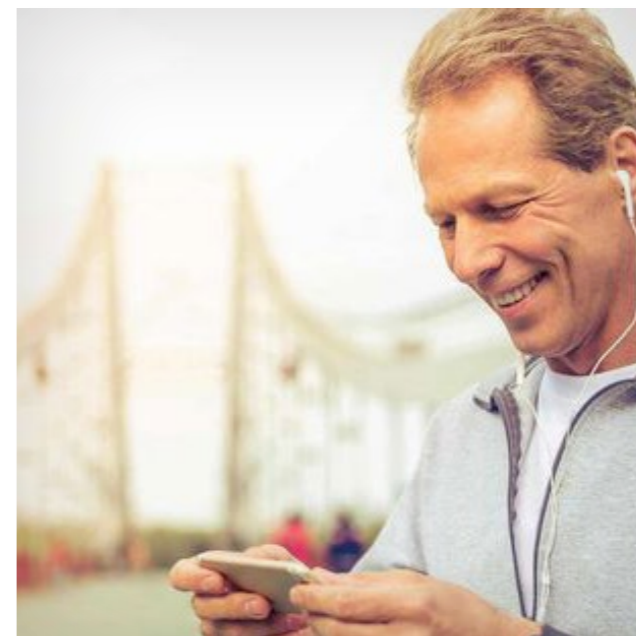
1/ ШЛИССЕЛЬБУРГ И ОРЕШЕК

МИНИМАЛИСТИЧНЫЙ СЦЕНАРИЙ. ТУРИСТИЧЕСКИЕ МАРШРУТЫ



сеть исторических маршрутов

затраты: Коллаборация с турфирмами
финансирование: ФКГС, ГЧП при возможности бизнеса получить грант Ростуризма «Туризм и индустрия гостеприимства»



городские аудиомаршруты

затраты: Коллаборация с турфирмами
финансирование: не требуется

1/ ШЛИССЕЛЬБУРГ И ОРЕШЕК

МИНИМАЛИСТИЧНЫЙ СЦЕНАРИЙ. РЕКЛАМА



**рекламный стенд
у крепости**

затраты: ≈ 9500 руб.

финансирование: не требуется



**баннер в метро
Санкт-Петербурга**

затраты: ≈ 125 000 руб.

финансирование: не требуется

1/ ШЛИССЕЛЬБУРГ И ОРЕШЕК

РЕАЛИСТИЧНЫЙ СЦЕНАРИЙ



1/ ШЛИССЕЛЬБУРГ И ОРЕШЕК

РЕАЛИСТИЧНЫЙ СЦЕНАРИЙ



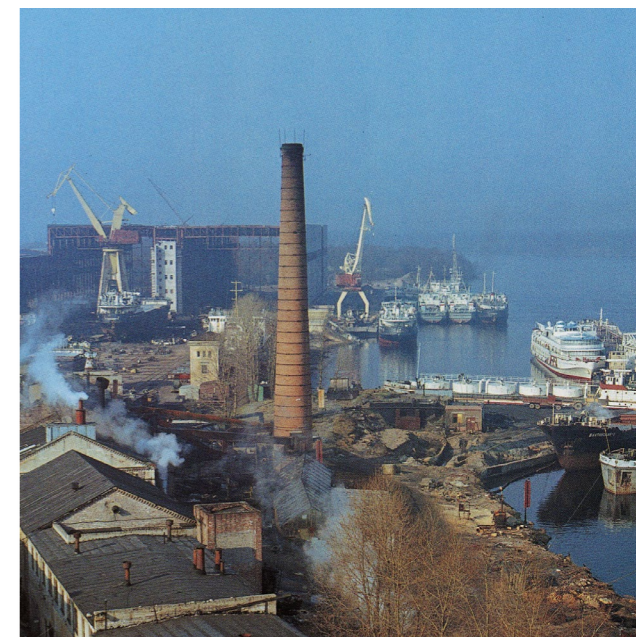
распределенный музей

затраты: ≈ 1 000 000 руб.
финансирование: Музейное агенство ЛО, «Музей без границ» фонда Владимира Потанина



единый музейный билет

затраты: ≈ 300 000 руб.
финансирование: не требуется



промышленный туризм на НССЗ

затраты: ≈ 1 080 000 руб.
финансирование: НССЗ.
«Музей без границ» фонда Владимира Потанина

1/ ШЛИССЕЛЬБУРГ И ОРЕШЕК

РЕАЛИСТИЧНЫЙ СЦЕНАРИЙ



календарь всесезонных мероприятий

затраты: не требуются
финансирование: Спонсоры мероприятий

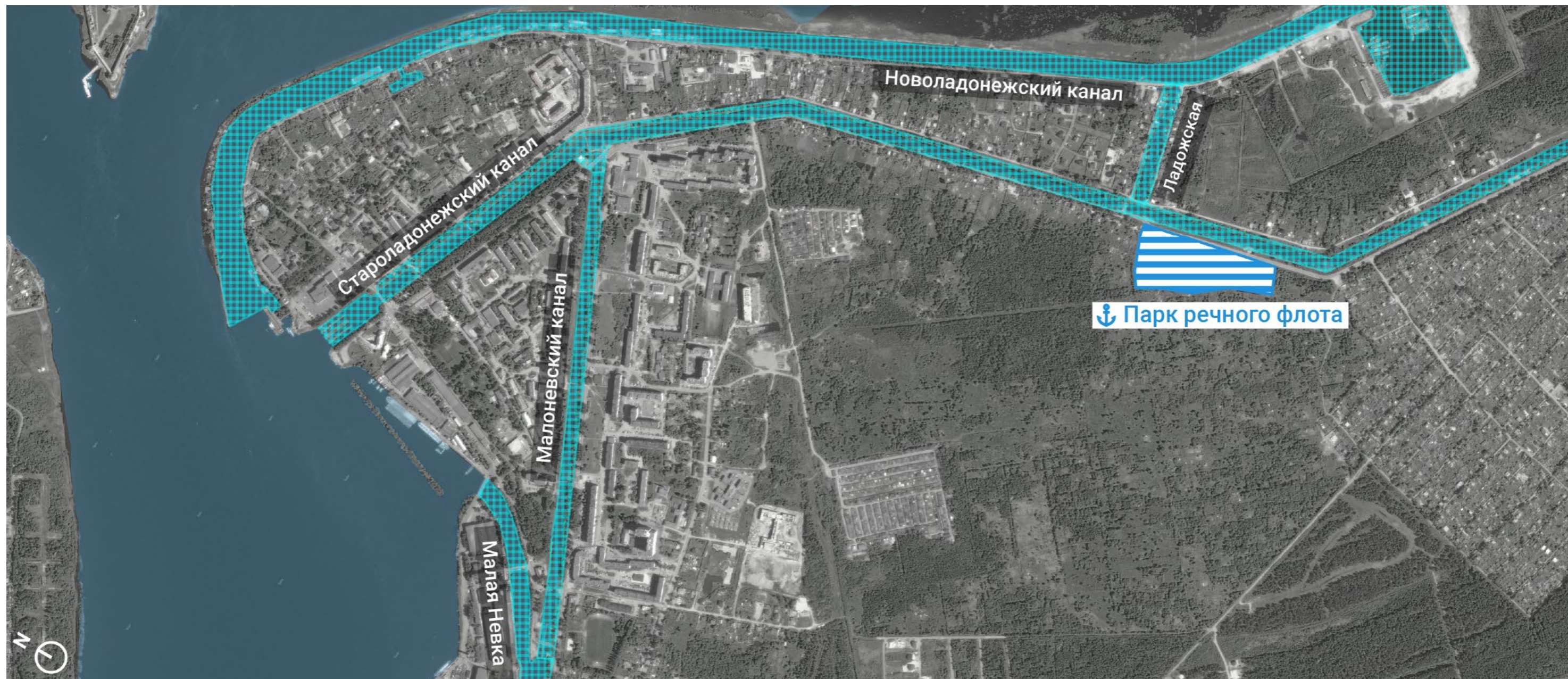


арт-объекты/ паблик арт

затраты: ≈ 5 000 000 руб.
финансирование: ФКГС

1/ ШЛИССЕЛЬБУРГ И ОРЕШЕК

МАКСИМАЛИСТСКИЙ СЦЕНАРИЙ



1/ ШЛИССЕЛЬБУРГ И ОРЕШЕК

МАКСИМАЛИСТСКИЙ СЦЕНАРИЙ



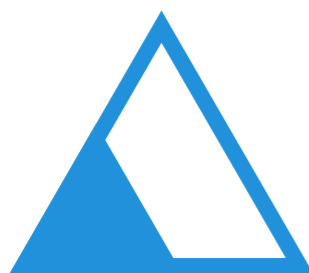
приспособление каналов
затраты: ≈ 100 000 000 руб.
финансирование: Региональное финансирование



парк речного флота
затраты: ≈ 300 000 000 руб.
финансирование: НССЗ, ФКГС

1/ ШЛИССЕЛЬБУРГ И ОРЕШЕК

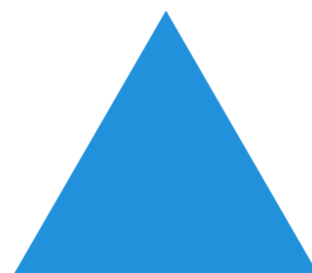
ОЦЕНКА ЭФФЕКТИВНОСТИ



минималистичный сценарий

качественный эффект:

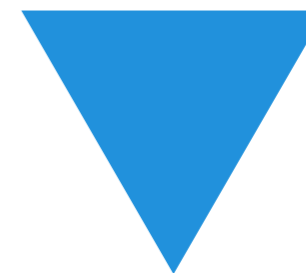
- + 11 рабочих мест
- + 140 туристов через 1 год
- + 450 туристов через 5 лет



реалистичный сценарий

качественный эффект:

- + 33 рабочих места
- + 810 туристов через 1 год
- + 3390 туристов через 5 лет



максималистский сценарий

качественный эффект:

- + 23 рабочих места
- + 1500 туристов через 1 год
- + 15000 туристов через 5 лет

2/ ШЛИССЕЛЬБУРГ БЕЗ ОРЕШКА



2/ ШЛИССЕЛЬБУРГ БЕЗ ОРЕШКА

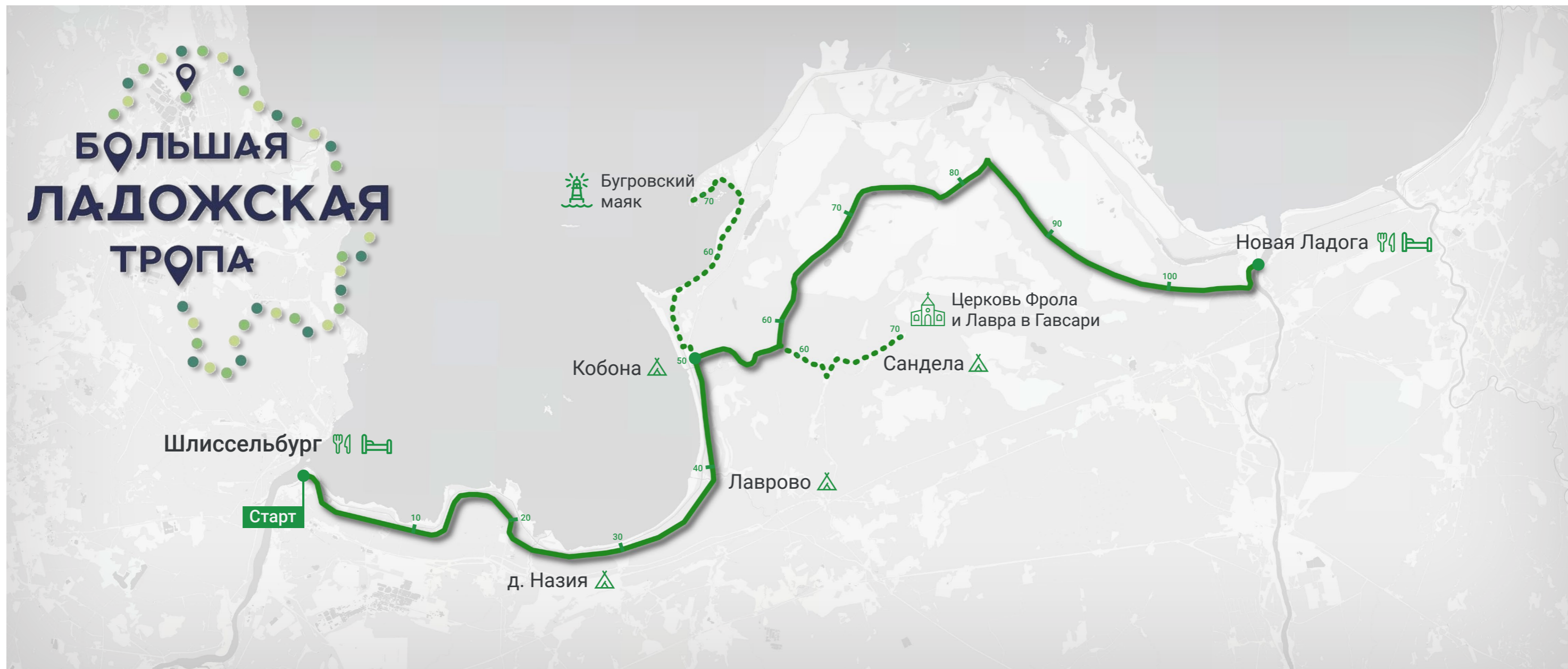
СТАРОЛАДОЖСКИЙ КАНАЛ

как дела,
потомки?



2/ ШЛИССЕЛЬБУРГ БЕЗ ОРЕШКА

РЕГИОНАЛЬНЫЙ МЕГАПРОЕКТ



2/ ШЛИССЕЛЬБУРГ БЕЗ ОРЕШКА

ПОРТРЕТ ЦЕЛЕВОГО ТУРИСТА - ЛЮБИТЕЛЯ ПРИРОДЫ



Возраст



Компания в путешествии

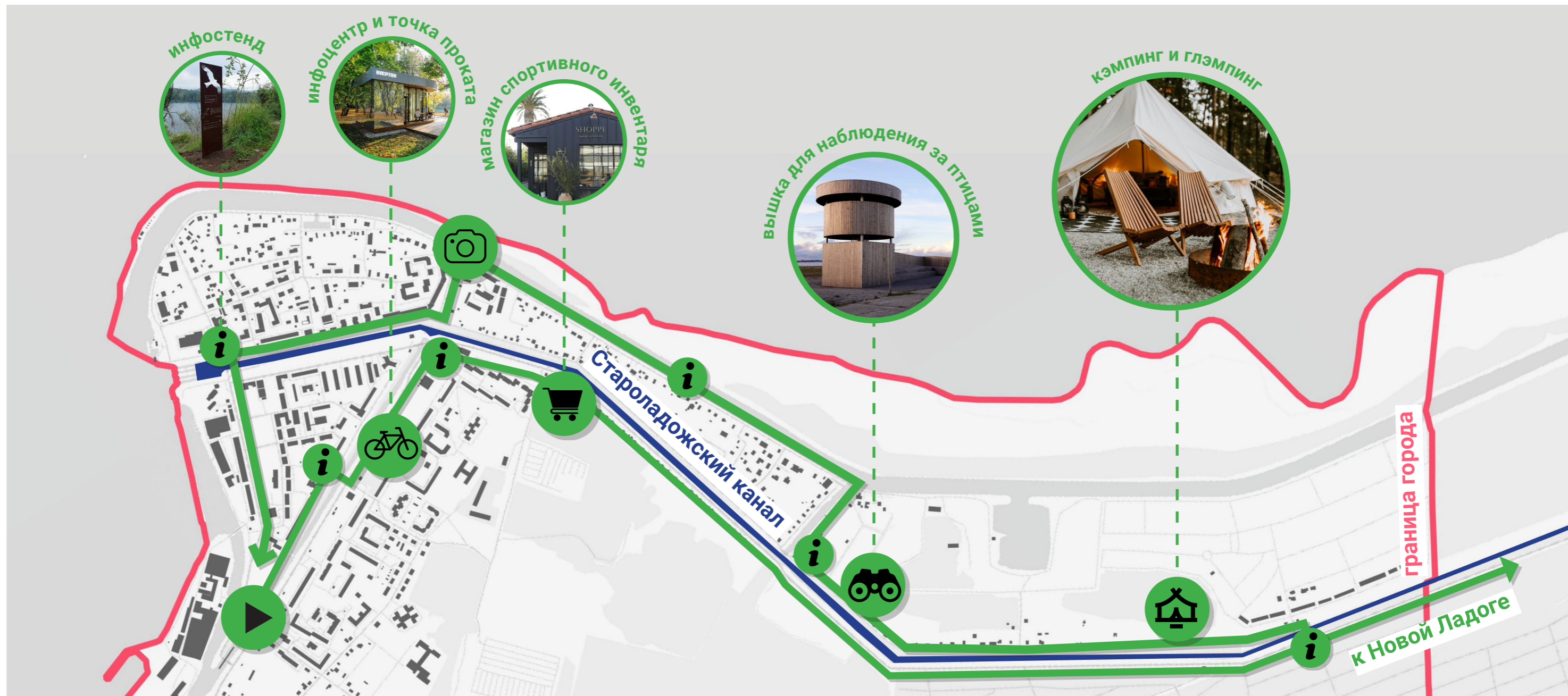


Приоритеты

- развлечения
- уникальная природа
- приемлемая стоимость
- качество сервиса
- креативные программы
- НОВЫЙ ОПЫТ

2/ ШЛИССЕЛЬБУРГ БЕЗ ОРЕШКА

ПРОЕКТ В МАСШТАБЕ ГОРОДА



2/ ШЛИССЕЛЬБУРГ БЕЗ ОРЕШКА

ОЦЕНКА ЭФФЕКТИВНОСТИ

Экотропа

качественный эффект:

+ 18 рабочих мест

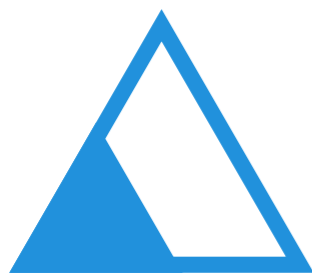
+ 750 туристов через 1 год

+ 6300 туристов через 5 лет

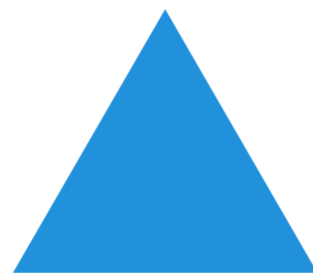


ЗАКЛЮЧЕНИЕ

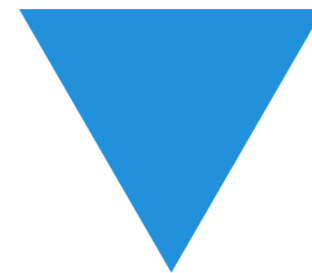
СУМАРНАЯ ОЦЕНКА ЭФФЕКТИВНОСТИ: +62 рабочих места \ до 25 тыс. туристов в год



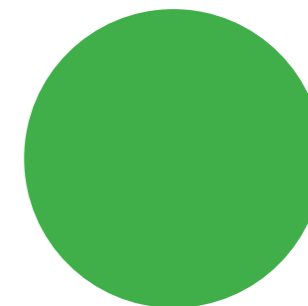
социально-экономический эффект:
комфортная городская среда



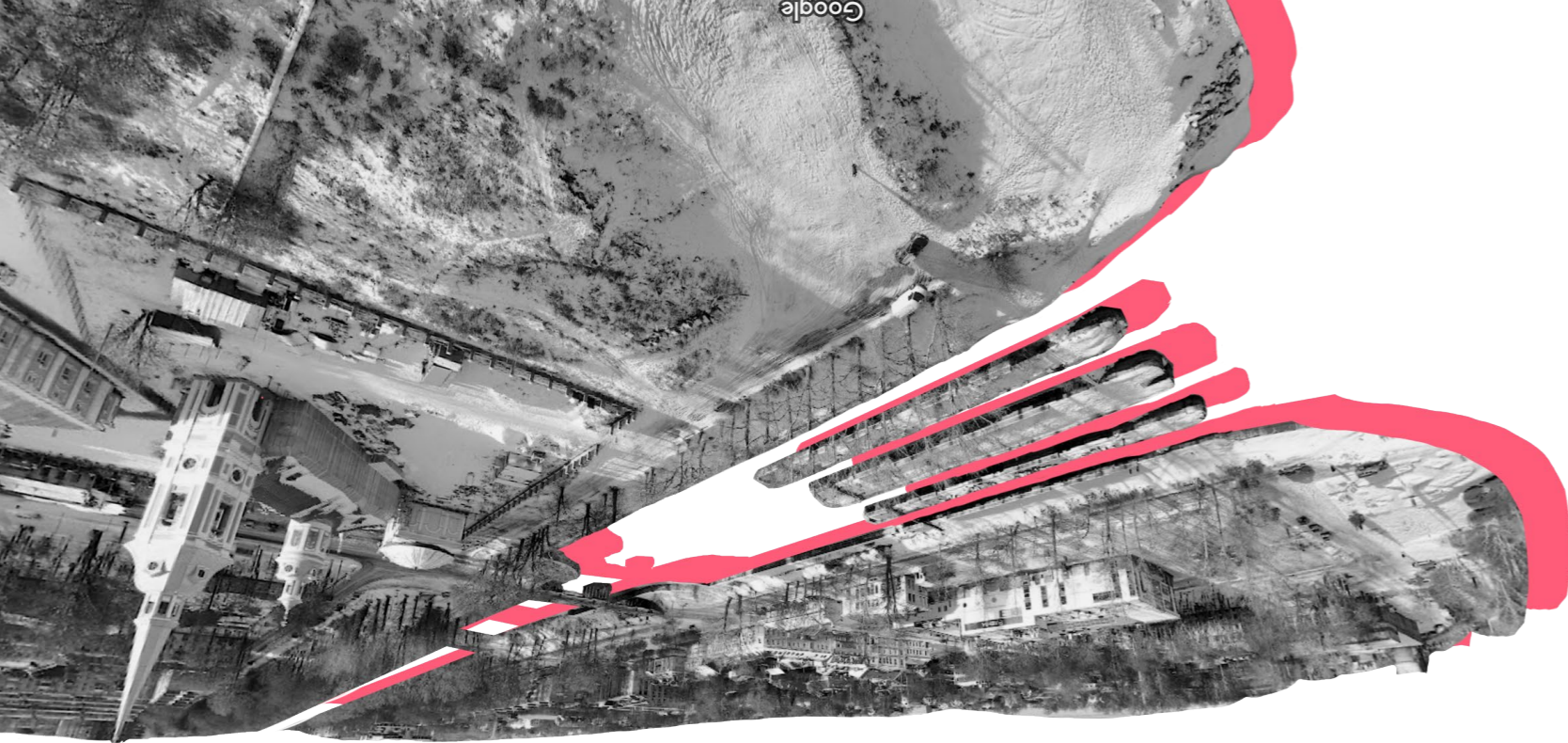
социально-экономический эффект:
сохранение исторической среды, раскрытие потенциала города



социально-экономический эффект:
создание имиджа города



социально-экономический эффект:
спорт и здоровье, экология



КОМАНДА ШЛКУНЧИК

